

## АНАЛИТИЧЕСКИЙ ОТЧЕТ ПО МОНИТОРИНГУ УДОВЛЕТВОРЕННОСТИ ОБУЧАЮЩИХСЯ УСЛОВИЯМИ ПРАКТИЧЕСКОЙ ПОДГОТОВКИ

В 2021-2022 учебном году производственную практику прошло 335 человек, из них 45 человек (13,4 %) – целевики. На оплачиваемых рабочих местах находилось 52,2% студентов (таблица 1).

Таблица 1 – Распределение студентов по объектам практики

№ п/п	Объект практики	Число практикантов			
		Всего	Целевики	Оплачиваемые рабочие места	Рабочие места без оплаты
08.02.10 Строительство железных дорог, путь и путевое хозяйство		44	9	33	11
1	ПЧ-2 Пермь СВДИ СП ЦДИ ФЛ ОАО «РЖД»	14	2	6	8
2	ПЧ-4 Левшино СВДИ СП ЦДИ ФЛ ОАО «РЖД»	4	2	4	-
3	ПЧ-1 Верещагино СВДИ СП ЦДИ ФЛ ОАО «РЖД»	1	1	-	1
4	ПМС – 168 СВДРП СП ЦДРП ФЛ ОАО «РЖД»	18	-	18	-
5	ПЧ-3 Кунгур СВДИ СП ЦДИ ФЛ ОАО «РЖД»	1	-	1	-
6	ИЧ-1 Чусовая СВДИ СП ЦДИ ФЛ ОАО «РЖД»	6	4	4	2
11.02.06 Техническая эксплуатация транспортного радиоэлектронного оборудования (по видам транспорта)		16	0	6	10
7	РЦС-1 Пермь ЕДС ЦСС ФЛ ОАО «РЖД»	15	-	6	9
8	ООО «СТМ-Сервис»	1	-	-	1
13.02.07 Электроснабжение (по отраслям)		27	0	22	5
9	ЭЧ-1 Пермь ПДЭ СДЭ Трансэнерго ФЛ ОАО «РЖД»	24	-	19	5
10	ЭЧ-5 Березники ПДЭ СДЭ Трансэнерго ФЛ ОАО «РЖД»	2	-	2	-
11	ЭЧ-6 Чусовой ПДЭ СДЭ Трансэнерго ФЛ ОАО «РЖД»	1	-	1	-
23.02.01 Организация перевозок и управление на транспорте (по видам)		94	12	36	58
12	Станция Пермь-Сортировочная СВДУД СП ЦДУД ФЛ ОАО «РЖД»	8	3	4	4
13	ДЦС-1 СВДУД СП ЦДУД ФЛ «ОАО «РЖД»	86	9	32	54
23.02.06 Техническая эксплуатация подвижного состава железных дорог Специализация: Вагоны		37	5	24	13
14	ВЧДЭ-17 Пермь-Сортировочная СВДИ СП ЦДИ ФЛ ОАО «РЖД»	25	4	15	10
15	ОАО «ВРК-2» Пермь Сортировочная	4	-	3	1
16	ЛВЧ Пермь Уральского филиала АО «ФПК»	2	-	2	0
17	ОАО «ВРК-1» Чусовой	1	-	1	-
18	ОАО «ВРК-3» Верещагино	1	-	1	-
19	ООО «ВД Балахонцы»	1	-	1	-
20	ВЧДЭ-18 Березники-Сортировочная СВДИ СП ЦДИ ФЛ ОАО «РЖД»	3	1	1	2
23.02.06 Техническая эксплуатация подвижного состава железных дорог Специализация: Локомотивы		80	14	37	43
21	ТЧ приг.-2 СВДМВ СП ЦДМВ ФЛ ОАО «РЖД»	37	-	10	27
22	ТЧЭ-17 СВДТ СП ЦДТ ФЛ ОАО «РЖД»	36	12	22	14
23	ТЧЭ-9 Березники СВДТ СП ЦДТ ФЛ ОАО «РЖД»	3	1	2	1
24	ТЧЭ-10 Чусовая СВДТ СП ЦДТ ФЛ ОАО «РЖД»	4	1	3	1
27.02.03 Автоматика и телемеханика на транспорте (железнодорожном транспорте)		37	5	17	20
25	ШЧ-1 Верещагино СВДИ СП ЦДИ ФЛ ОАО «РЖД»	5	1	3	2
26	ШЧ-2 Пермь СВДИ СП ЦДИ ФЛ ОАО «РЖД»	19	3	8	11
27	ШЧ-3 Кунгур СВДИ СП ЦДИ ФЛ ОАО «РЖД»	6	-	2	4
28	ШЧ-9 Березники СВДИ СП ЦДИ ФЛ ОАО «РЖД»	4	1	2	2
29	ИЧ-1 Чусовская СВДИ СП ЦДИ ФЛ ОАО «РЖД»	3	-	2	1
Итого		335	45	175	160



В анкетировании приняло участие 304 студента или 90,7% от всех прошедших практику, т.о. выборка является репрезентативной.

Студентам были заданы следующие вопросы:

1. Обеспечивает ли качество полученных знаний в университете к готовности прохождения производственной практики на предприятии?
2. Удовлетворены ли Вы условиями прохождения производственной практики: календарным графиком практики, обеспечением спец. одеждой, индивидуальными средствами защиты, инструментами, приборами?
3. Соответствовала ли программа производственной практики выполняемым заданиям на практике?
4. Считаете ли Вы, что при прохождении практики Вы получили новые навыки и знания по специальности?
5. Удовлетворены ли Вы отношением руководителя практики от предприятия к созданию необходимых условий для прохождения практики?

Ответы практикантов на вопросы анкеты представлены в таблице 2 и на рисунках.

На вопрос «Обеспечивает ли качество полученных знаний в университете к готовности прохождения производственной практики на предприятии?» положительно ответило 89,6 % студентов.

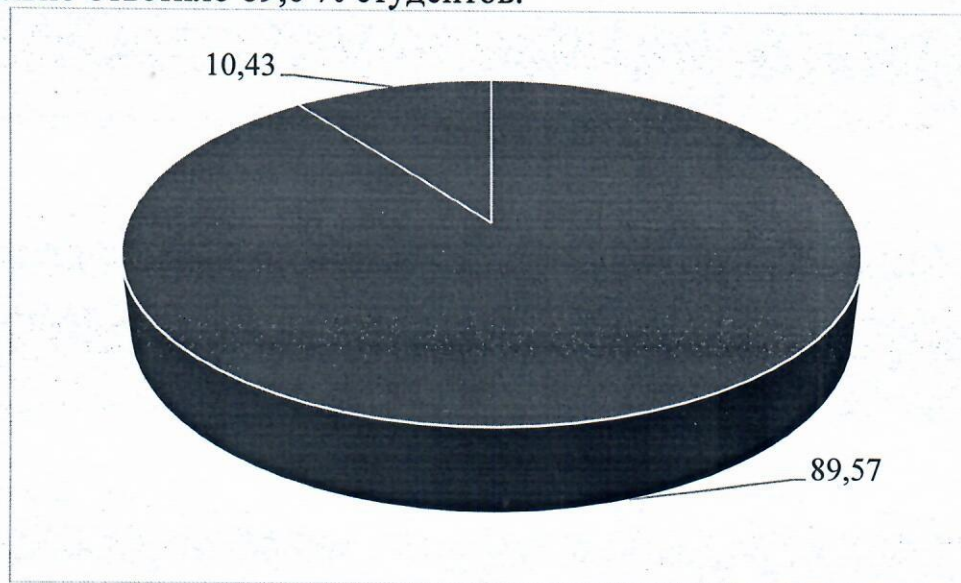


Рисунок 1 - Качество полученных знаний в университете к готовности прохождения производственной практики на предприятии, %

Относительно распределения внутри специальностей следует отметить, что наилучшим образом данный аспект был отмечен студентами направления 23.02.06 – 95,8% 08.02.10 – 92,3 %. Только 78,6 % положительно ответили на этот вопрос студенты специальности 11.02.06.



Таблица 2 – Распределение ответов респондентов на вопросы анкеты

Направление	Всего	Положительные ответы на вопросы									
		1, чел.	1, %	2, чел.	2, %	3, чел.	3, %	4, чел.	4, %	5, чел.	5, %
08.02.10 Строительство железных дорог, путь и путевое хозяйство	39	36	92,31	33	84,62	36	92,31	39	100,00	33	84,62
11.02.06 Техническая эксплуатация транспортного радиоэлектронного оборудования (по видам транспорта)	14	11	78,57	13	92,86	13	92,86	14	100,00	12	85,71
13.02.07 Электроснабжение (по отраслям)	24	22	91,67	22	91,67	23	95,83	23	95,83	20	83,33
23.02.01 Организация перевозок и управление на транспорте (по видам)	87	80	91,95	81	93,10	86	98,85	86	98,85	80	91,95
23.02.06 Техническая эксплуатация подвижного состава железных дорог Специализация: Вагоны	35	30	85,71	31	88,57	33	94,29	34	97,14	31	88,57
23.02.06 Техническая эксплуатация подвижного состава железных дорог Специализация: Локомотивы	72	69	95,83	70	97,22	70	97,22	69	95,83	68	94,44
27.02.03 Автоматика и телемеханика на транспорте (железнодорожном транспорте)	33	30	90,91	32	96,97	33	100,00	31	93,94	29	87,88
Итого	304	278	89,57	282	92,14	294	96,71	296	97,37	273	89,80



На вопрос «Удовлетворены ли Вы условиями прохождения производственной практики: календарным графиком практики, обеспечением спец. одеждой, индивидуальными средствами защиты, инструментами, приборами?» положительно ответило 92,1 % студентов.

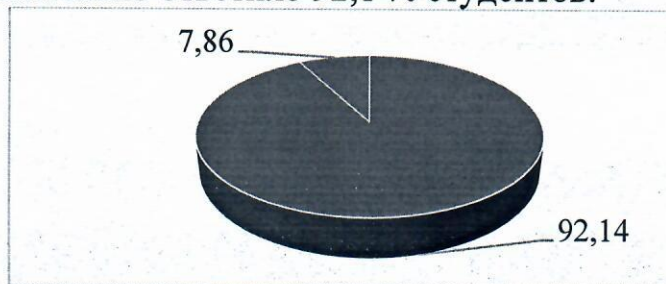


Рисунок 2 – Удовлетворенность условиями прохождения производственной практики: календарным графиком практики, обеспечением спец. одеждой, индивидуальными средствами защиты, инструментами, приборами, %

Относительно распределения внутри специальностей следует отметить, что наилучшим образом данный аспект был отмечен студентами направления 23.02.06 – 97,2% 27.02.03 – 96,7 %. Только 84,6 % положительно ответили на этот вопрос студенты специальности 08.02.10.

На вопрос «Соответствовала ли программа производственной практики выполняемым заданиям на практике?» положительно ответило 96,7 % студентов.

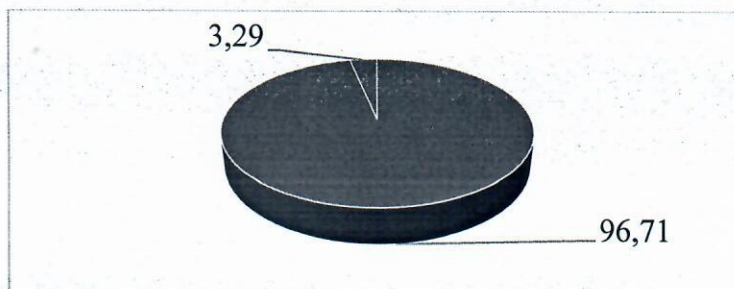


Рисунок 3 – Соответствие программы производственной практики выполняемым заданиям на практике, %

На вопрос «Считаете ли Вы, что при прохождении практики Вы получили новые навыки и знания по специальности?» положительно ответило 97,4 % студентов.

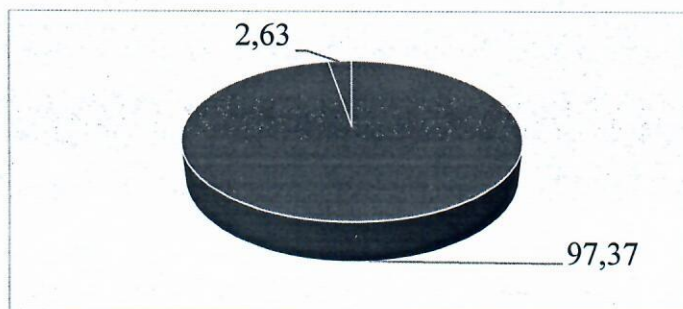


Рисунок 4 – При прохождении практики получили новые навыки и знания по специальности



На вопрос «Удовлетворены ли Вы отношением руководителя практики от предприятия к созданию необходимых условий для прохождения практики?» положительно ответило 89,8 % студентов.

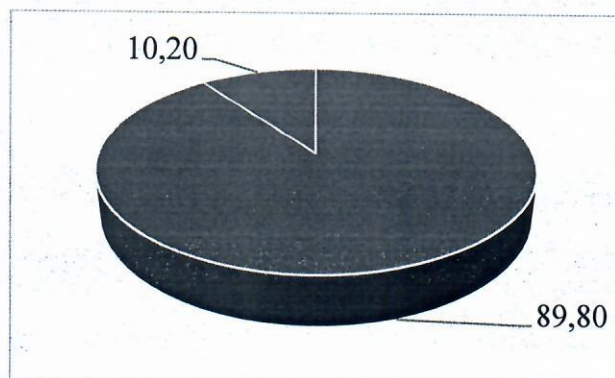
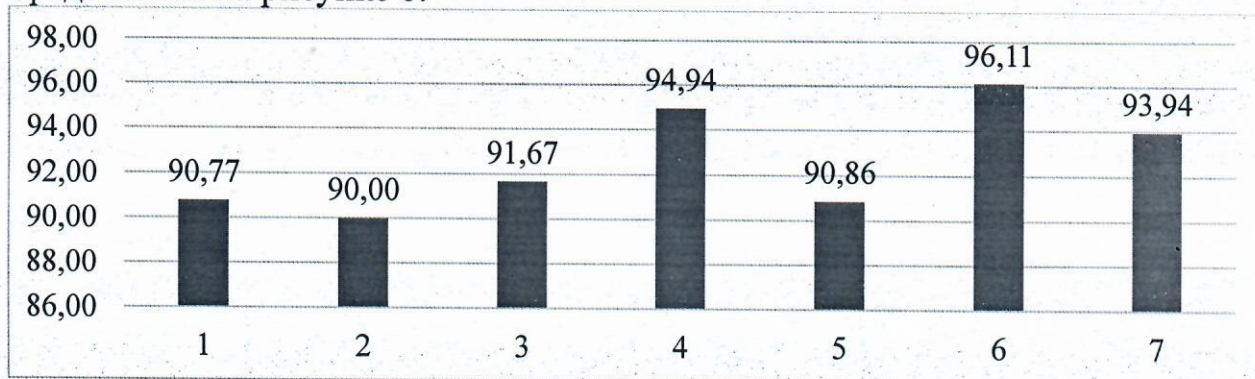


Рисунок 5 – Удовлетворенность отношением руководителя практики от предприятия к созданию необходимых условий для прохождения практики, %

Относительно распределения внутри специальностей следует отметить, что наилучшим образом данный аспект был отмечен студентами направления 23.02.06 – 94,4% 23.02.01 – 92 %. Только 83,3 % положительно ответили на этот вопрос студенты специальности 13.02.07.

Средний процент удовлетворенности в разрезе специальностей представлен на рисунке 6.



- 1 - 08.02.10 Строительство железных дорог, путь и путевое хозяйство
- 2 - 11.02.06 Техническая эксплуатация транспортного радиоэлектронного оборудования (по видам транспорта)
- 3 - 13.02.07 Электроснабжение (по отраслям)
- 4 - 23.02.01 Организация перевозок и управление на транспорте (по видам)
- 5 - 23.02.06 Техническая эксплуатация подвижного состава железных дорог Специализация: Вагоны
- 6 - 23.02.06 Техническая эксплуатация подвижного состава железных дорог Специализация: Локомотивы
- 7 - 27.02.03 Автоматика и телемеханика на транспорте (железнодорожном транспорте)

Рисунок 6 - Средний процент удовлетворенности

Таким образом, удовлетворенность студентов итогами практики достаточно велика, наиболее удовлетворены итогами практики студенты направления 23.02.06 Техническая эксплуатация подвижного состава железных дорог Специализация: Локомотивы – 96,1%.

Однако, следует обратить внимание на аспекты связанные с условиями прохождения производственной практики: календарным графиком практики, обеспечением спец. одеждой, индивидуальными средствами защиты, инструментами, приборами. Особенное внимание к качеству полученных

знаний в институте к готовности прохождения производственной практики на предприятии. Необходимо провести более детальное исследование.

Зам. директора по ПП и СП  
ПИЖТ УрГУПС



Р.Л. Фатыков

12 апреля 2022 г.



**МОНИТОРИНГУ УДОВЛЕТВОРЕННОСТИ ОБУЧАЮЩИХСЯ УСЛОВИЯМИ  
ПРАКТИЧЕСКОЙ ПОДГОТОВКИ**

(поставьте «галочку» у наиболее верного ответа или вписать особое мнение по вопросу)

Укажите должность (специальность в которой проходили практику):

Наименование подразделения предприятия, на котором проходила практика: \_\_\_\_\_

Вопрос	Да	Нет	Особое мнение
1. Обеспечивает ли качество полученных знаний в университете к готовности прохождения производственной практики на предприятии?			
2. Удовлетворены ли Вы условиями прохождения производственной практики: календарным графиком практики, обеспечением спец. одеждой, индивидуальными средствами защиты, инструментами, приборами?			
3. Соответствовала ли программа производственной практики выполняемым заданиям на практике?			
4. Считаете ли Вы, что при прохождении практики Вы получили новые навыки и знания по специальности?			
5. Удовлетворены ли Вы отношением руководителя практики от предприятия к созданию необходимых условий для прохождения практики?			